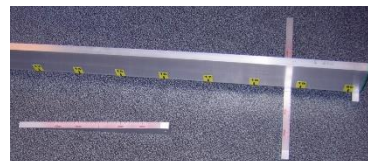


TM-1

Pinna Tasasuse ja Kalde Mõõdik



Pinna tasasuse ja kalde mõõdik TM-1 on käsimõõteseade pindade (nagu põrandad, seinad ja laed) tasasuse mõõtmiseks. Seadet saab hõlpsasti kasutada üks operaator. TM-1 komplekt sisaldab rihtlatti ja kiilu, ja mõõta saab nii pinnas olevaid auke kui ka kõrgendikke.

Transportolukorras on mõõtekiil kinnitatud rihtlati õõnsusse. Latt on tähistatud detsimeetri (dm) skaalaga, et aidata kindlaks määrata augu või kõrgendiku täpset asukohta võrdluspunktist. Kiilu kasutatakse augu või kõrgendiku sügavuse või kõrguse mõõtmiseks.

Mõõteseade ja mõõtmise meetod vastab Soome ehitusnormile RT 14-10373.

TM-1 Kasulikud Omadused

- Kerge kaaluline
- Kompaktne
- Komplektis rihtlatt ja kiil

Parameeter	Ühik	Väärtus
Mõõtelatt		
Skaala ulatus	m	2
Skaala jaotise väärtus	dm	1
Gabariit mõõtmed	mm	2050 x 120 x 18
Kaal	g	1275
Mõõtekiil		
Skaala ulatus	mm	+/- 10
Diskreetsus	mm	1
Gabariit mõõtmed	mm	360 x 36 x 16
Kaal	g	285